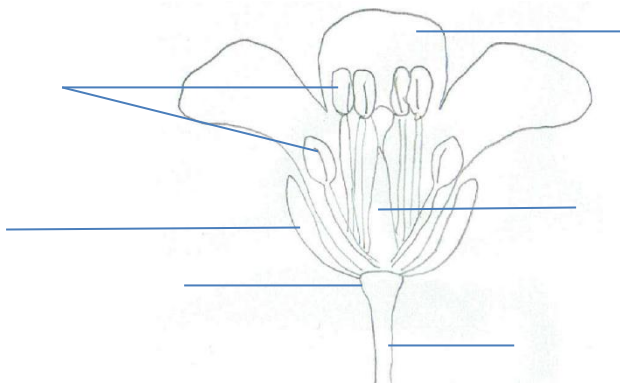


**A1:** Das Wiesenschaumkraut weist den gleichen Grundaufbau auf wie alle Blütenpflanzen. Benenne die Pflanzenteile und schreibe sie rechts daneben.

**A2:** Die folgende Abbildung zeigt die Blüte des Wiesenschaumkrauts.

- Ordne die folgenden Bezeichnungen der Blüte zu:  
Blütenboden, Blütenstiel, Kelchblatt, Kronblatt,  
Staubblatt, Stempel.
- Male die Blüte mit Farben aus.



**A3:** Aus dem Legebild einer Blüte soll ein Blütendiagramm entstehen. Dabei sollen dir die Skizzen unten helfen.

- Zerlege eine Blüte des Wiesenschaumkrauts. Klebe mit durchsichtigem Klebeband die Teile der Blüte von außen nach innen auf die verschiedenen Kreise im Bild links. Ordne sie so an, wie du sie beim Blick in die Blüte siehst.
- Ergänze dann das angefangene Blütendiagramm im rechten Bild.
- Male die Blütenteile in den gleichen Farben aus wie oben.

