



A1: Suche im liegenden Baumstamm vor dir Lebewesen. Achte auf Spuren , die auf die Anwesenheit von Tiere hinweisen, wie Speisereste, Kot, eine Feder, eine leeres Schneckengehäuse. Hinweis: Achte auch auf Pflanzen und Pilze

Suche im liegenden Baumstamm vor dir Leben. Achte auf Spuren , die auf die Anwesenheit von Tiere hinweisen, wie Speisereste, Kot, eine Feder, eine leeres Schneckengehäuse. Hinweis: Achte auch auf Pflanzen und Pilze.

A2: Lege ein weißes Blatt Papier auf das Totholz an die Stelle an der du die Fraß-Spuren siehst. Reibe mit Wachsmalfarbe über das Blatt Papier. Es entsteht ein Abrieb der Fraßspuren. Kannst du erkennen, welche drei Käfer in dem alten Baumstamm leben?

A3: Ordne die Käfer ihren Spuren zu.



1. Eichenkernkäfer

-

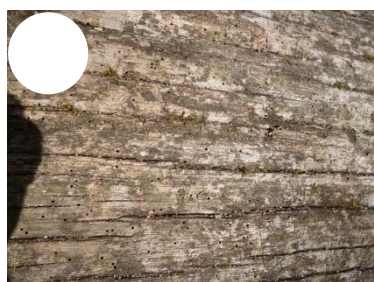
Brutgänge in denen die Larven schlüpfen



2. Eichenbockkäfer

-

Larven wachsen in den Gängen heran und fressen.



3. Eichenprachtkäfer

-

Larven bilden Fraßgänge

